

コースト 2 安謝交差点
国道58号・県道82号線

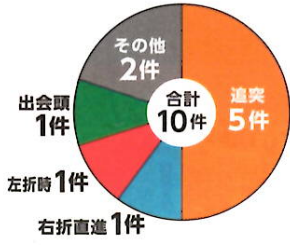
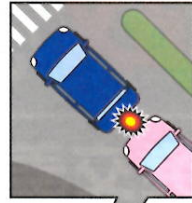
渋滞中の追突事故

事故の解説

国道58号北向き、県道82号線スーパー側の道路での渋滞中から発進の際に考え事や脇見運転により、停止中の前の車に追突。午後に事故が多く発生。

予防策

運転中は、運転に集中すること。



コースト 2 渡口交差点
県道227号線・国道329号

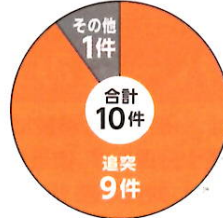
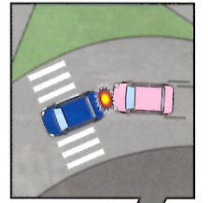
合流前の追突事故

事故の解説

県道227号線から国道329号へ左折フリーで合流の際に、後続車が合流側の車に気を取られ前の車の動向を確認せずに前進し追突する事故が多発。日中の時間帯に事故が多い。

予防策

合流する際は前方確認を徹底し、前の車の動きに十分注意!



コースト 4 旧伊佐交差点
市道伊佐36号線・国道58号

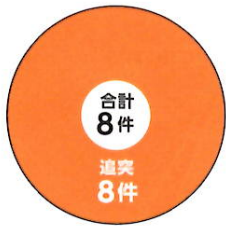
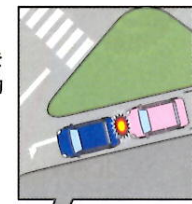
合流前の追突事故

事故の解説

普天間方面から左折フリーの市道伊佐36号線を走行し、那覇方面への国道58号に合流する際、後続車が国道58号側の車に気を取られ、前の車に追突する事故が発生。

予防策

合流は前方確認を徹底し前の車の動きに十分注意!



コースト 5 津嘉山バイパス入口交差点
国道329号・国道507号(津嘉山バイパス)

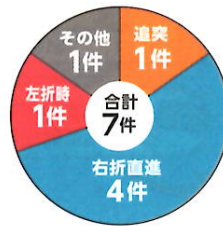
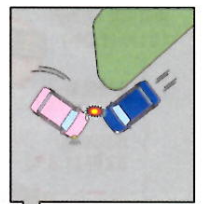
右折車と直進車の事故

事故の解説

国道329号を奥武山方面から八重瀬方面に右折する車と上間方面から奥武山方面に向かう対向直進車との事故が発生。日中の時間帯に事故が多い。

予防策

右折時は対向車の有無、対向車との距離と速度を十分確認!



コースト 5 コザ十字路交差点
県道75号線

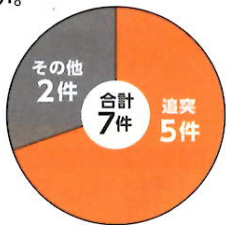
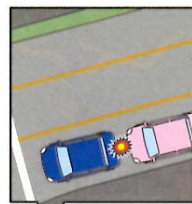
信号表示の変わり目の追突事故

事故の解説

県道75号線から交差点に出る際に信号表示が赤から青への変わり目に後続車は前の車が発進するだろうと予測したが発進していなかったため追突する事故が多発。日中の時間帯に事故が多い。

予防策

車間距離を十分とって停車し、運転中は運転に集中すること!



コースト 5 ライカム交差点
県道85号線

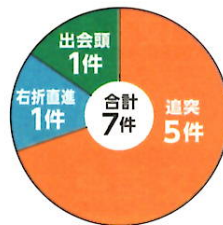
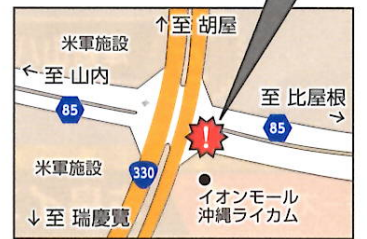
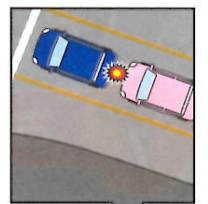
信号表示の変わり目の追突事故

事故の解説

見通しの良い十字路それぞれに車線が多く、大型スーパー側の県道85号線で信号表示の変わり目に、考え事や脇見運転により、停止中の車に追突する事故が発生。

予防策

速度を守り、車間距離を十分とって運転中は運転に集中すること!



私たちは、沖縄県の交通事故防止活動に取り組んでいます。

あいおいニッセイ同和損保・AIG損保・共栄火災・セコム損保
損保ジャパン日本興亜・大同火災・東京海上日動・日新火災・三井住友海上

2019年10月現在

一般社団法人 日本損害保険協会 沖縄支部

お問い合わせ先

〒900-0033 那覇市久米2-2-20 大同火災久米ビル9階
TEL : 098-862-8363 http : //www.sonpo.or.jp/